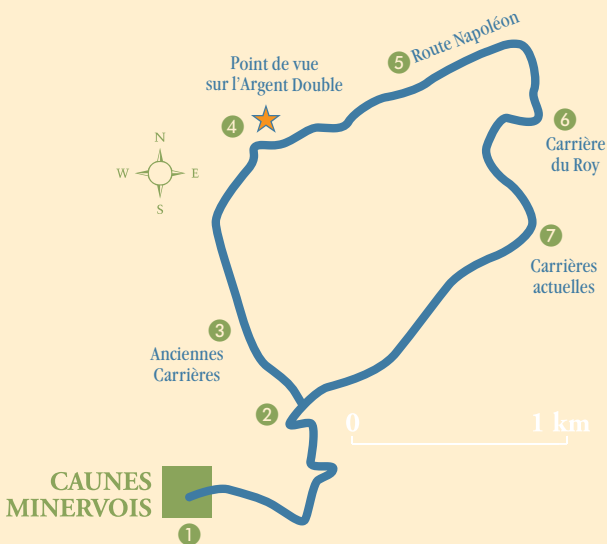


La Carrière du Roy

7 Caunes-Minervois

Le marbre est présent tout au long du circuit menant à la Carrière du Roy d'où furent extraites les colonnes du Trianon. Très beau panorama des Pyrénées par temps clair. Vue plongeante sur l'Argent-Double et le Cros.



Utilisateur : famille

Altitude : de 189 à 310 m

Dénivelé : 121 m

Balissage : pastilles jaunes + plus logo des carrières

Carte IGN : 2445 OUEST

Longueur : 8,7 km

Durée : 2 h 30

Difficulté : très facile

Info pratique : par temps humide, sol glissant, là où le marbre affleure.

Conseils : ne pas pénétrer sur l'exploitation actuelle - respecter les panneaux.

Départ : Esplanade de l'Europe

Du parking de l'Esplanade, rejoindre la place de la République ① en passant devant les écoles, rue Montgaillard, place de la Mairie, rue du Plo de la Sal, prendre après avoir traversé la route la rue des Terralbes ②. En face emprunter un sentier montant à travers la garrigue, vers une ancienne carrière (blocs non dégagés) ③. Continuer vers le rocher surplombant l'Argent-Double (point de vue) ④. Rejoindre par un sentier à votre droite

la route dite de Napoléon (remarquer l'ouvrage bâti des ponts)
⑤. Atteindre la route forestière des Rives Hautes, la couper (capitelle) à l'entrée du sentier qui rejoint à travers la garrigue la Carrière du Roy ⑥. Rejoindre le chemin qui mène aux carrières actuelles⑦. Descendre sur 200 m en direction de Caunes-M^{vois}. Prendre à gauche un petit sentier à travers la pinède. Emprunter sur la droite pour rejoindre le village par le chemin du Cros.



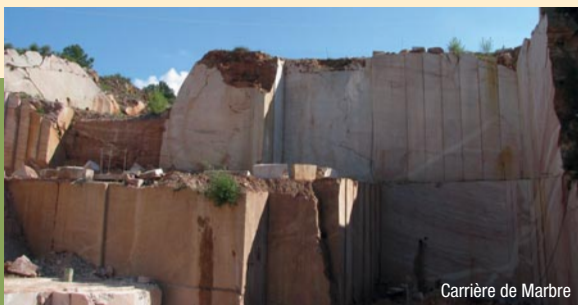
Vue du village



Fenêtre d'angle à meneau

Carrières de Marbre : La cité de Caunes Minervois, connue pour son Abbaye dont le chevet roman est l'un des plus beaux du Languedoc, l'est également pour son fameux marbre rouge incarnat.

Louis XIV fit extraire des carrières de Caunes d'énormes blocs de marbre que l'on peut admirer à Versailles, au Grand Trianon et au Louvre. La carrière, qui n'est plus en activité, porte ainsi le nom de « Carrière du Roy », en hommage à Louis XIV. Le marbre Incarnat (rouge veiné de blanc) de Caunes-Minervois se retrouve dans des églises, chapelles et riches demeures de la région, mais aussi à l'Opéra Garnier ! Deux manifestations importantes autour du marbre sont organisées chaque année dans le village, l'une au printemps, l'autre à l'automne.



Carrière de Marbre